



**КОМИТЕТ ИМУЩЕСТВЕННЫХ ОТНОШЕНИЙ
АДМИНИСТРАЦИИ ПЕРМСКОГО МУНИЦИПАЛЬНОГО ОКРУГА**

РЕШЕНИЕ
о размещении объектов № 1057

Пермский край
Пермский округ

26.05.2023

Комитет имущественных отношений администрации Пермского муниципального округа разрешает Открытому акционерному обществу «Межрегиональная распределительная сетевая компания Урала» (ИНН 6671163413, ОГРН 1056604000970, почтовый адрес: 620026, г. Екатеринбург, ул. Мамина-Сибиряка, д. 140) размещение объекта «Строительство ВЛ 0,4 кВ с установкой ПУ для электроснабжения поселка Кукуштан (4500072196)» на землях государственная собственность на которые не разграничена

на срок бессрочно

Местоположение: Пермский край, Пермский муниципальный округ, п. Кукуштан.

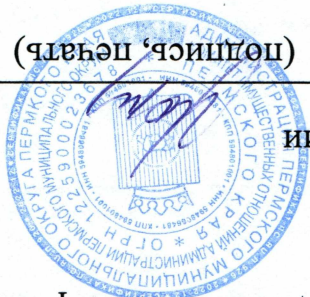
Приложение: схема предполагаемых к использованию земель или части земельного участка.

Собые условия использования:

1. При установке опор электросетевого хозяйства учесть параметры ширины проезда улично-дорожной сети, во избежание сужения полосы отвода дороги. Установить опоры на расстоянии не более 2 метров от границ земельного участка.

2. Получение разрешения на производство земляных работ.

Заместитель председателя комитета
имущественных отношений администрации
Пермского муниципального округа



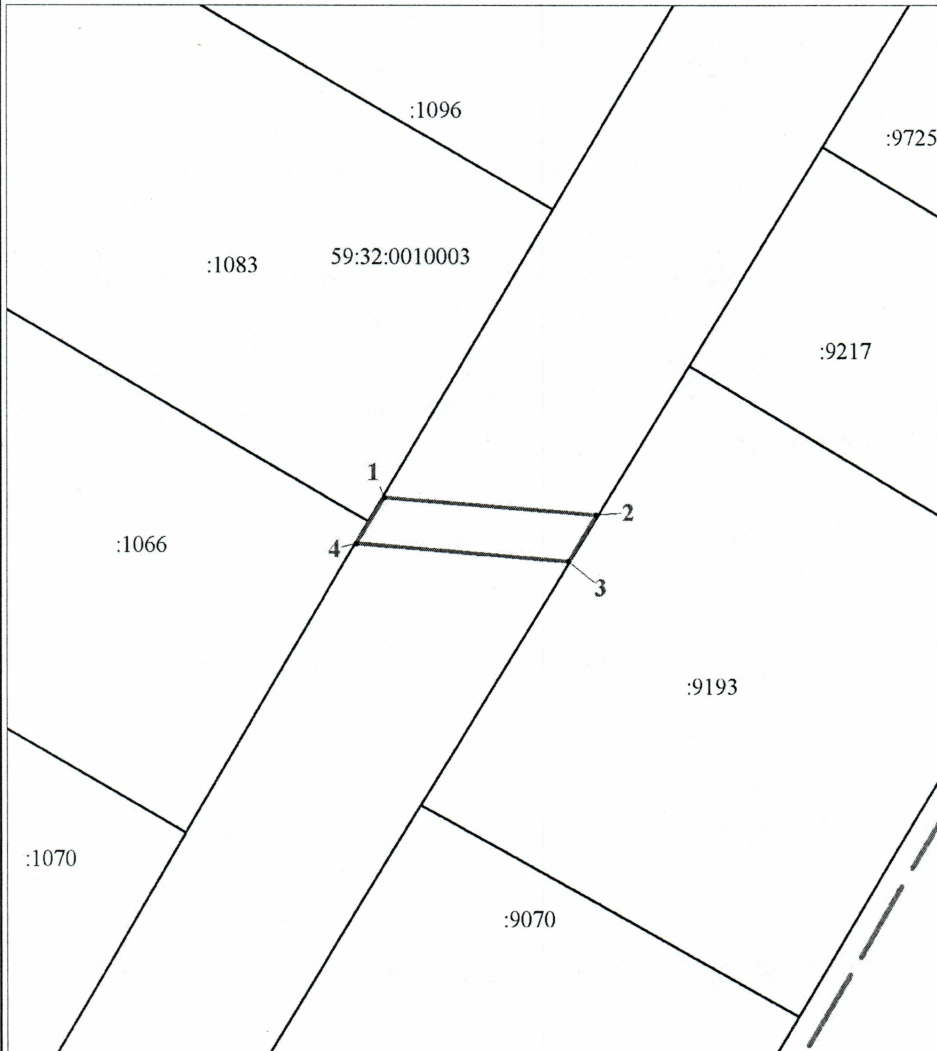
(подпись, печать)

М.В. Королева

**Схема предполагаемых к использованию земель
или части земельного участка**

Объект: Строительство ВЛ 0,4 кВ с установкой ПУ для электроснабжения поселка Кукуштан (4500072196)
 Местоположение: Пермский край, Пермский муниципальный округ, п.Кукуштан
 Площадь земель или части земельного участка, кв.м **70**
 Категория земель: - Земли населенных пунктов
 Вид разрешенного использования: -
 Цель использования: под объекты инженерного оборудования электроснабжения Строительство ВЛ 0,4 кВ с установкой ПУ для электроснабжения поселка Кукуштан (4500072196)

Описание границ смежных землепользователей:
 от точки 1 до точки 1 - земли Пермского муниципального округа



Масштаб 1:600

Координаты характерных точек МСК-59, зона 2		
№	Координаты, м	
	X	Y
1	2	3
1	476547.86	2247228.24
2	476546.40	2247245.67
3	476542.55	2247243.37
4	476544.08	2247225.91
1	476547.86	2247228.24

Условные обозначения:

- предполагаемые к использованию земли;
- существующая часть границы, имеющиеся в ЕГРН сведения о которой достаточны для определения ее местоположения;
- 1** - характерные точки границы испрашиваемого земельного участка;
- границы зон, с особыми условиями использования территории, внесенные в ЕГРН
- граница кадастрового квартала;

59:32:0010003 - кадастровый номер квартала.

Заявитель: Стафеева М.А.
 (по доверенности ОАО "ИРСК Урала" от 07.02.2023 №59 АА 4190270)